






FORMATION TOUR D'HORIZON DES CERTIFICATIONS ET LABELS ENVIRONNEMENTAUX

ENSEIGNEMENT	NIVEAU	OBJECTIFS PRINCIPAUX	TARIF NET (*)
 VISIOCONFERENCE (présentiel sur demande)	 DÉBUTANT	 Découvrir les certifications et labels du secteur	Tarif Intra 5 personnes max Prix par entreprise Adhérent : 1 200€/jour TOTAL : 1 200€ Non - Adhérent : 1 700€/jour TOTAL : 1 700 € <hr/> Tarif Inter 5 personnes max Prix par personne Adhérent : 500€/jour TOTAL : 500€ Non - Adhérent : 700€/jour TOTAL : 700 €
PREREQUIS	CODE FORMATION	 Confronter ces labels et certifications à son activité	
Aucun prérequis, La formation est accessible à tout profil d'une entreprise ou une organisation.	310	 Apprendre à faire les bons choix	
	DUREE	1 jour	

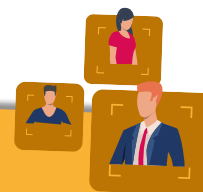
(*) Les tarifs s'entendent hors frais de déplacement du formateur



LES OBJECTIFS DE LA FORMATION

Les certifications et labels sont couramment employés dans divers secteurs pour encourager des pratiques respectueuses de l'environnement et durables.

Cette formation fournira aux participants les outils nécessaires pour s'impliquer dans des initiatives qui s'alignent au mieux avec leur domaine d'activité.



À QUI S'ADRESSE CETTE FORMATION ?

Elle s'adresse aux référents RSE et Développement durable, mais également à tous les profils de l'entreprise susceptibles de réaliser ces missions

- Entrepreneurs et responsables de TPE PME
- Responsables environnementaux et responsables du développement durable
- Salariés,
- Cadres,
- Référent interne RSE et Environnement,
- Commerciaux
- Référent communication



FORMATION TOUR D'HORIZON DES CERTIFICATIONS ET LABELS ENVIRONNEMENTAUX

Moyens Pédagogiques

La formation alterne théorie et exercices de mise en situation.

Les échanges entre participants et l'expérience du formateur facilitent l'intégration du contenu.



PROGRAMME

Module 1 : Introduction

- Importance des certifications et labels environnementaux.
- Analyser comment les certifications et labels peuvent aider à améliorer la réputation des entreprises.

Module 2 : Types de certifications environnementales

- Les différentes catégories de certifications et labels environnementaux.
- Critères et exigences
- Les avantages et inconvénients de chaque type de certification.

Module 3 : Processus de certification et de labellisation

- Processus de demande, d'audit et de certification.
- Se préparer à la certification
- Comprendre les coûts associés à la certification et la durée du processus.

Module 4 : Exemples de certifications environnementales

- Étudier des cas concrets de réussites d'entreprises ayant obtenu des certifications environnementales.
- Comprendre comment ces certifications ont contribué à améliorer leur impact environnemental et leurs performances commerciales.



ÉVALUATION

Exercices appliqués : entre chaque session

Quiz de connaissances : Le stagiaire doit avoir obtenu la note minimale afin de valider l'acquisition des objectifs de la formation

Les techniques d'animation

- Supports vidéo
- Débats, échanges
- Etudes de cas
- Support de formation déroulé par la formatrice

Modalités

En visioconférence sur ordinateur, accès wifi pour les participants, ordinateur avec suite bureautique. La formation à distance sera réalisée selon un planning à valider (séances de visioconférence).

Les points forts de la formation

Formatrice ayant une expérience significative en gestion d'entreprise et dans la maîtrise des outils QSE et RSE.

Assistance par messagerie et téléphone.