






FORMATION CONSOLIDER UNE DÉMARCHE DUEVRP

| ENSEIGNEMENT | NIVEAU | OBJECTIFS PRINCIPAUX | TARIF NET (*) |
|---|---|--|--|
|  VISIOCONFERENCE (présentiel sur demande) |  INTERMEDIAIRE |  Etre en capacité de concevoir et de faire évoluer le DUERP  Etre capable de sensibiliser les employés  Veiller à ce que le DuEvrp soit un outil efficace pour prévenir les risques professionnels | Tarif Intra 5 personnes max Prix par entreprise Adhérent : 1 200€/ jour TOTAL : 1 200€ Non - Adhérent : 1 700€/ jour TOTAL : 1 700 € |
| PREREQUIS | CODE FORMATION | | |
| Avoir des connaissances sur la l'analyse des risques et avoir une vision holistique de l'entreprise / organisation. | 310 | | Tarif Inter 5 personnes max Prix par personne Adhérent : 500€/ jour TOTAL : 500€ Non - Adhérent : 700€/ jour TOTAL : 700 € |
| | DUREE | | 1 jour (7 heures de formation réparties en 4 sessions à distance). |

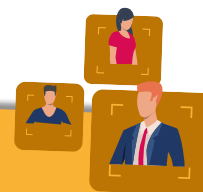
(*) Les tarifs s'entendent hors frais de déplacement du formateur



LES OBJECTIFS DE LA FORMATION

Le document unique, également appelé Document Unique d'Évaluation des Risques Professionnels (DUEVRP), est un document obligatoire en France pour toutes les entreprises, quelle que soit leur taille dès l'embauche d'un premier salarié.

Il a pour objectif d'identifier et d'évaluer les risques professionnels auxquels les employés peuvent être exposés dans le cadre de leur travail.



À QUI S'ADRESSE CETTE FORMATION ?

Les employeurs
Les employés
Les référents sécurité

Tout acteur responsable de la sécurité des salariés en entreprise.

La formation est accessible à tout profil d'une entreprise ou une organisation.



FORMATION CONSOLIDER UNE DÉMARCHE DUEVRP

Moyens Pédagogiques

La formation alterne théorie et exercices de mise en situation.

Les échanges entre participants et l'expérience du formateur facilitent l'intégration du contenu.

Cette formation comporte des activités pédagogiques entre les sessions d'environ 1 à 2 heures.

Chaque session débute par la revue des points de la session précédente.



Session 1 (2h)

Actualisation des connaissances

- Nouveaux risques émergents
- Analyse des accidents et incidents
- Étude des événements récents
- Utilisation d'outils informatiques

Session 2 (2h)

Communication et sensibilisation

- Comment sensibiliser les employés aux risques professionnels.
- Rapports et échanges avec les travailleurs.

Exercices pratiques

- Révision de l'identification et de l'évaluation des risques.
- Exemples de cas concrets.

Session 3 (2h) - Audit du DUERP

- Effectuer un audit interne du DUERP.
- Préparation aux situations d'urgence et plans de crise.

Session 4 (1h)

Analyse coût/bénéfice

- Évaluation des coûts associés à la mise en œuvre des mesures de prévention.
- Questionnaire évaluation



ÉVALUATION

Exercices appliqués : entre chaque session

Quiz de connaissances : Le stagiaire doit avoir obtenu la note minimale afin de valider l'acquisition des objectifs de la formation

Les techniques d'animation

- Documentation (chartes, politiques, indicateurs...)
- Exercices appliqués

Modalités

En visioconférence sur ordinateur, accès wifi pour les participants, ordinateur avec suite bureautique. La formation à distance sera réalisée selon un planning à valider (séances de visioconférence).

Les points forts de la formation

Formatrice ayant une expérience significative en gestion d'entreprise et dans la maîtrise des outils QSE et RSE. Assistance par messagerie et téléphone.