



COVID-19 ou PAS

Objets Médias et Evènementiel

« INDISSOCIABLES »

L'OBJET  MEDIA

UN MÉDIA À PART ENTÈRE

Méthodologie

Questionnaire administré du 29 avril au 5 mai 2020
(sondage via Survey Monkey)

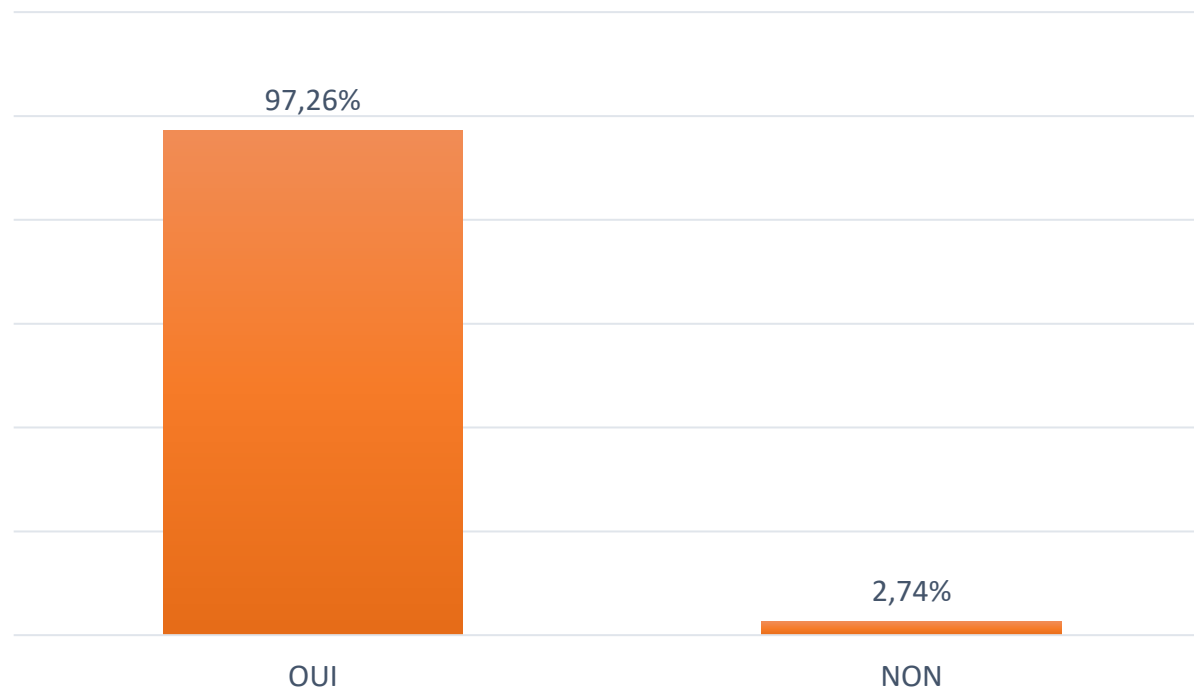
162
professionnels de l'objet media
se sont exprimés :



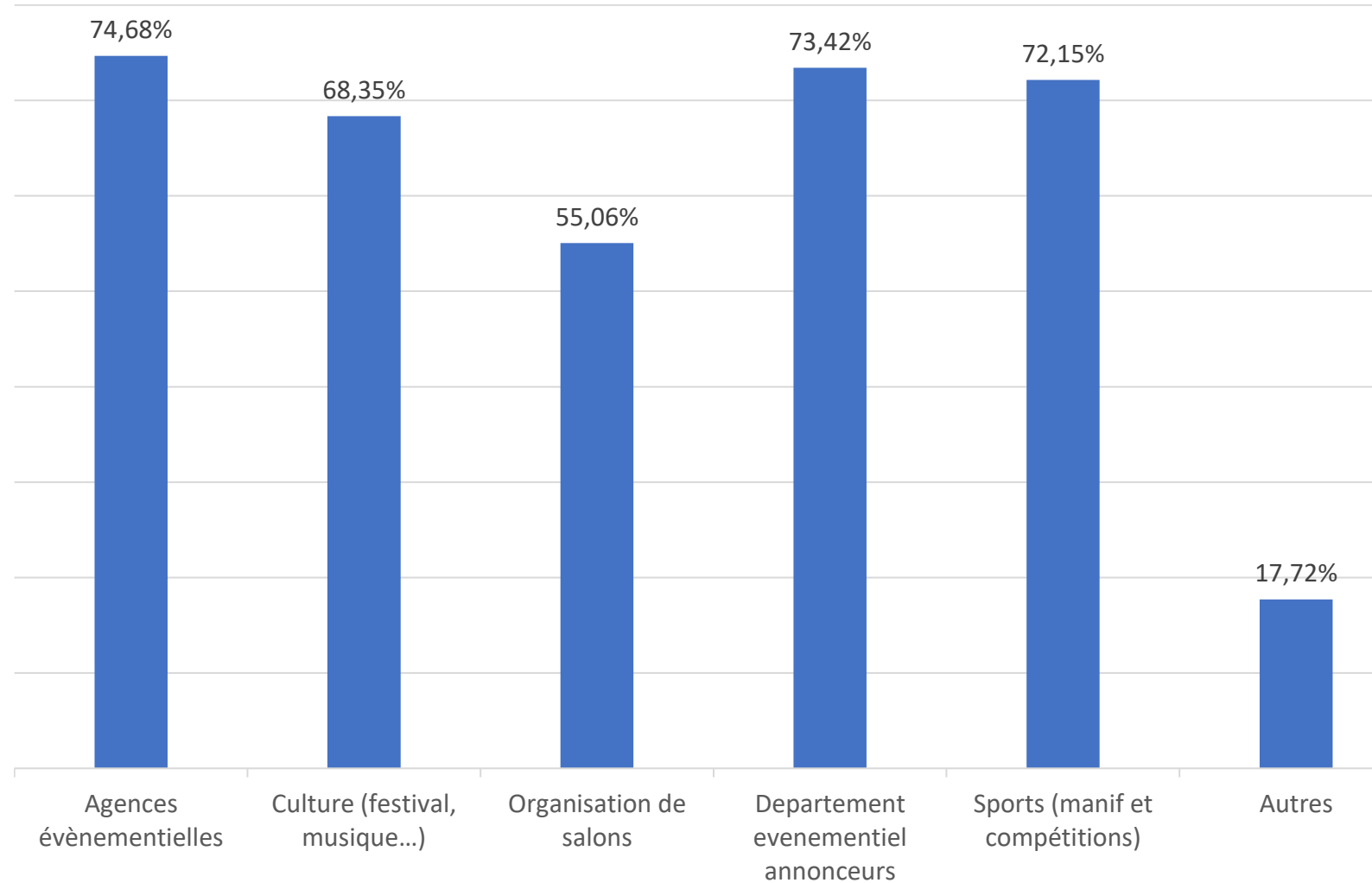
L'OBJET  MEDIA

97%
des acteurs de
l'objet média
travaillent pour le
secteur de la
communication
évènementielle.

Travaillez-vous pour le secteur de la
communication évènementielle ?

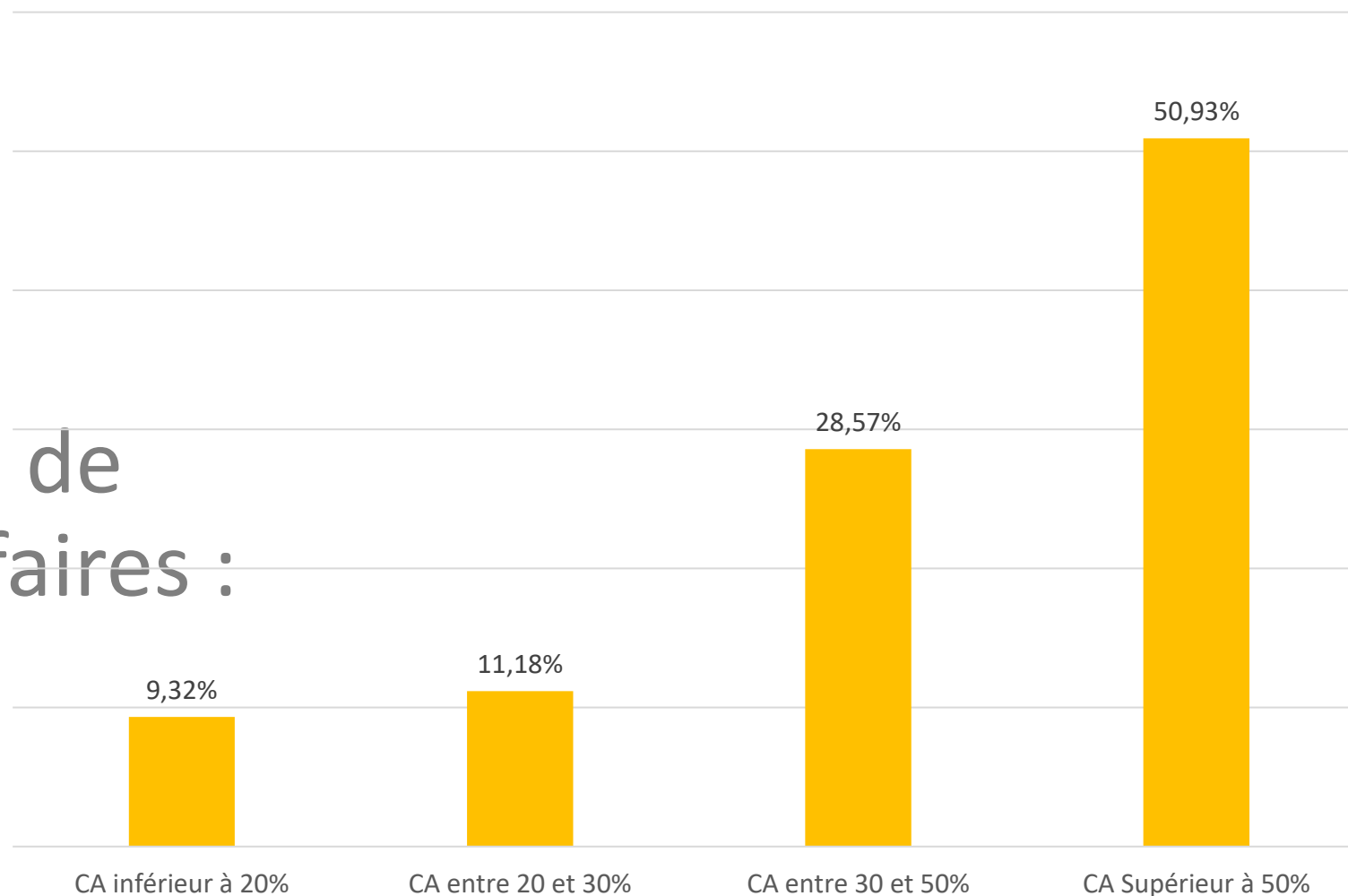


Nous travaillons pour ces clients :



Nous travaillons
beaucoup pour
l'Évènementiel,

La preuve, le
pourcentage
« événementiel » de
notre chiffre d'affaires :

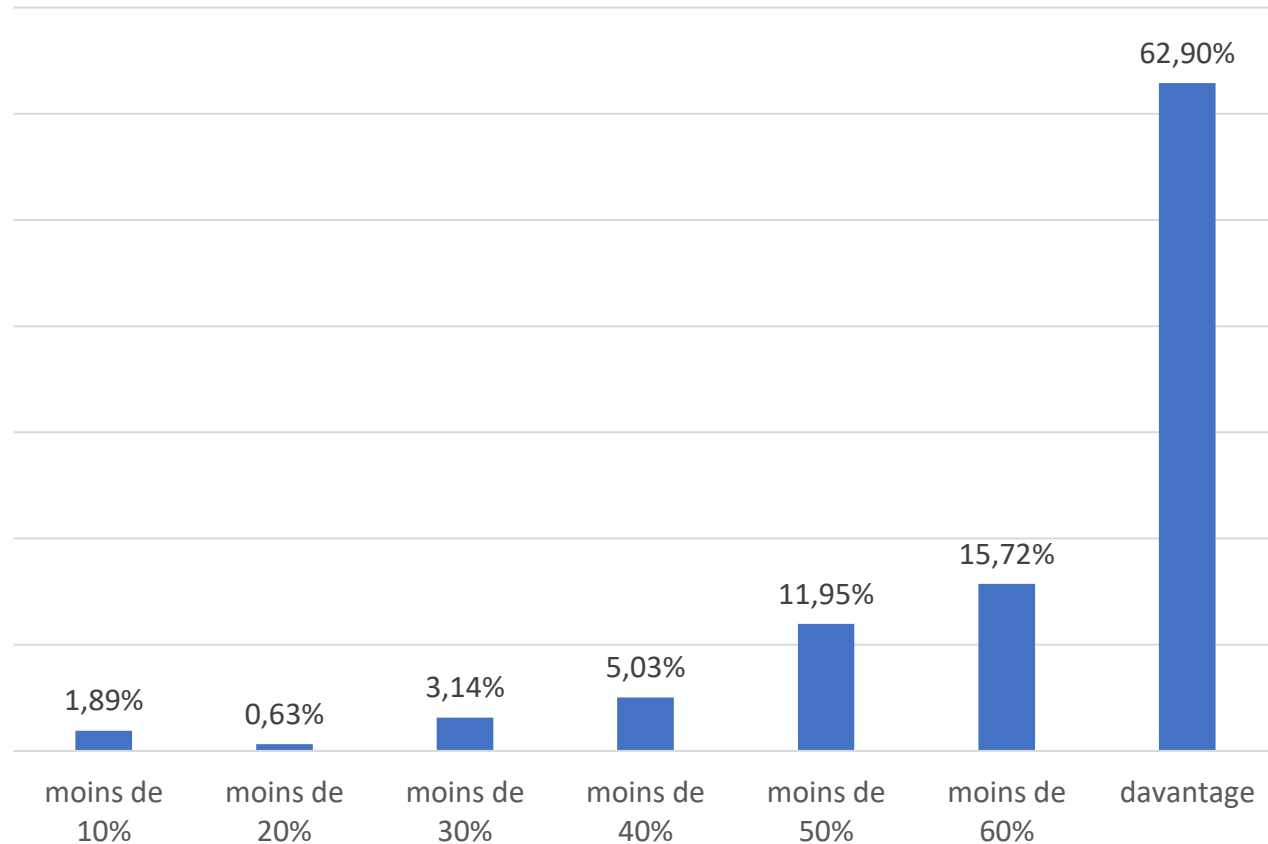


La crise sanitaire a impacté notre activité en évènementiel

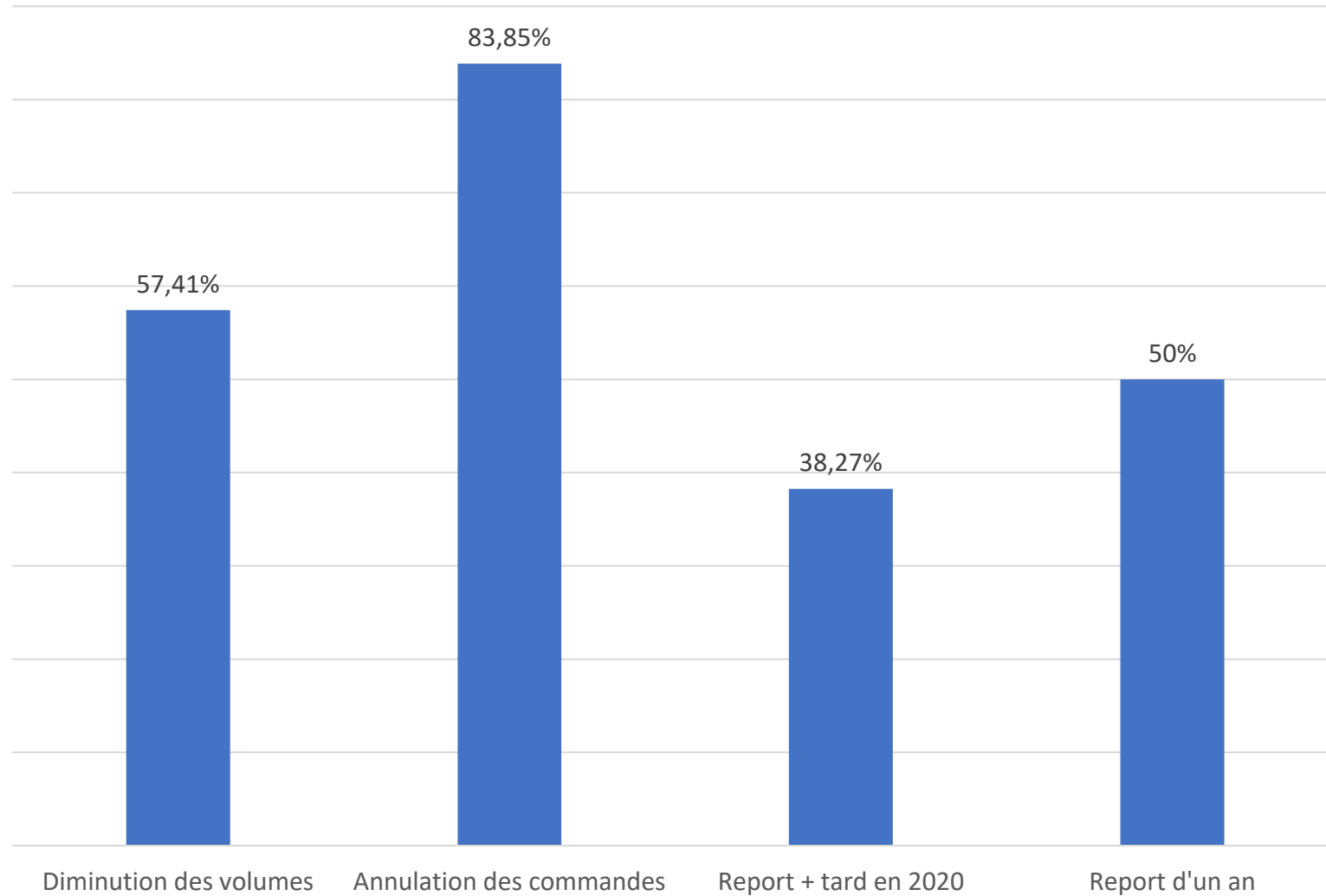
à **99%**

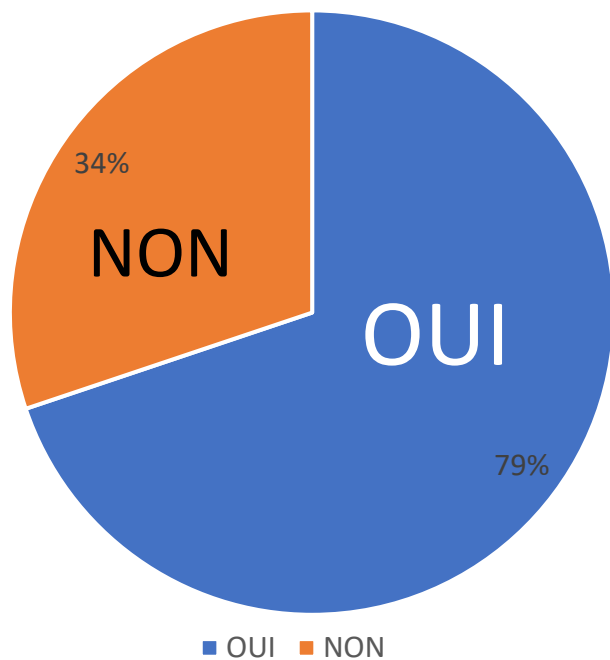


Le chiffre d'affaires « événementiel » de l'objet média a baissé de



Comment
est
impactée
l'activité :





La reprise de notre activité est conditionnée par celle des acteurs de l'événementiel à **79%**



L'objet média,
Un CA de 1,2 milliards€
2000 entreprises
13000 salariés
en France.



FÉDÉRATION FRANÇAISE
DES PROFESSIONNELS
DE LA COMMUNICATION
PAR L'OBJET